

2

全方向移動型車輪

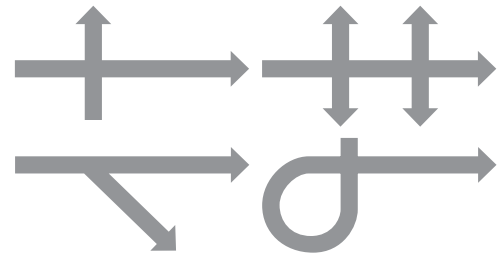
弊社製品である「オムニホイール」の原理を利用し、車輪用として開発したオムニホイールのキャスター盤。低イナーシャで、あらゆる方向へ移動可能な新兵器。



■名称:全方向移動型車輪(品番:2530-111WU)

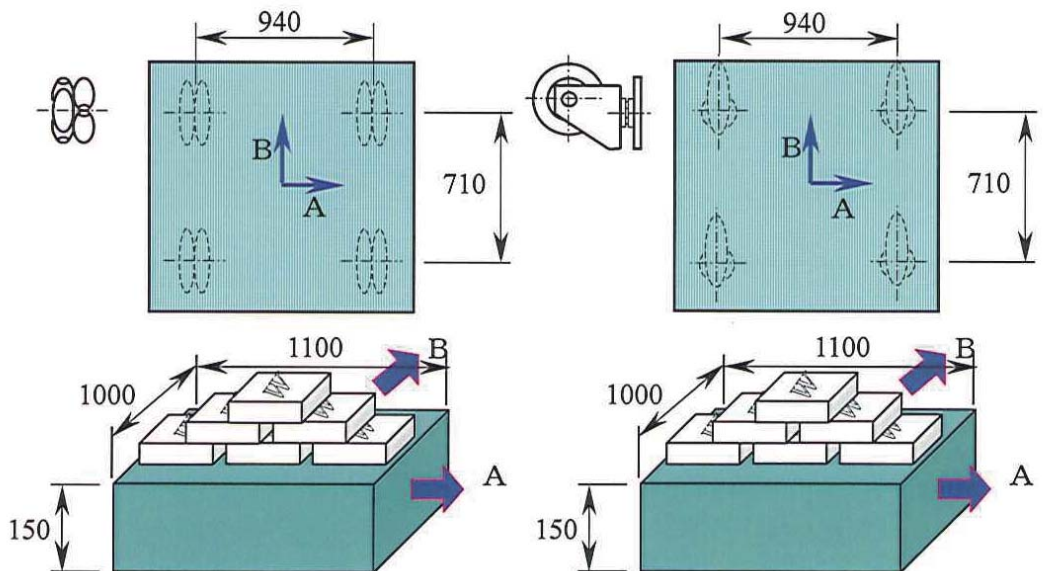
1. 特徴…『全方向(前後左右 斜め 旋回)移動』が可能

- ①動作:本体(ホイール)の回転<前後の動き>と円周上の樽型ローラ(バレル)の回転<左右の動き>のコンビネーションにより、あらゆる方向へ移動可能な全方向移動型のオムニ車輪(外径:Φ125mm)
- ②用途:ロボットの脚やAGV等作業台車の車輪など、正確に位置決めを必要とする車輪に最適
- ③抵抗:キャスターが持つ始動時の首振り抵抗なしに、その場から低イナーシャでスムーズに移動を始める高機能製品
- ④部品構成:ホイール(アルミ)、バレル(樹脂)、スピンドルシャフト、JISベアリング



2. テストデータ

- ①始動係数比較(始動抵抗値)
 - ・対Φ150mmキャスター



オムニホイール及びキャスターの取付け位置・方向及び引張方向

