

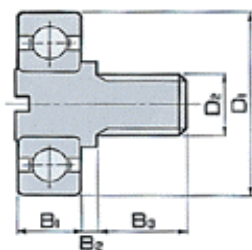
8 軸付ラジアルベアリング

品名	寸法 (mm)					Type	耐荷重 (kgf)		備考
	D ₁	D ₂	B ₁	B ₂	B ₃		Cr	Cor	
CD-196/P5	19.0	5.0	6.0	0.5	3.2	3	3		樹脂外輪、ピン加締め式
CD-196/SS0.5	19.0	M6.0	6.0	0.5	8.0	2	5		樹脂外輪、ネジ式
CD227/P5	22.0	5.0	7.0	1.0	3.5	3	12		樹脂外輪、ピン加締め式
CD227/S-1	22.0	M6.0	7.0	1.0	8.0	2	20		樹脂外輪、ネジ式
CD-247/P5	24.0	5.0	7.0	1.0	3.5	3	12		樹脂外輪、ピン加締め式
CD-247/S-1	24.0	M6.0	7.0	1.0	8.0	2	20		樹脂外輪、ネジ式
F-826-SW	26.0	M8.0	8.0	2.0	12.0	1	465	201	#629ZZ使用、ネジ式
CD-267/P5	26.0	5.0	7.0	1.0	3.5	3	12		樹脂外輪、ピン加締め式
CD-267/S-1	26.0	M6.0	7.0	1.0	8.0	2	20		樹脂外輪、ネジ式
#6200軸付きベア	30.0	5.9	9.0	1.0	3.7	1	520	244	#6200使用、ピン加締め式
CD-307/P5	30.0	5.0	7.0	1.0	3.5	3	12		樹脂外輪、ピン加締め式
CD-307S-1	30.0	M6.0	7.0	1.0	8.0	3	20		樹脂外輪、ネジ式
PCR350R-U	35.0	M6.0	12.0	10.5	10.0	4			R状ウレタンタイヤ付き、ネジ式

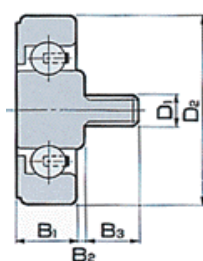
注：(1) 弊社製品は基本的に受注生産となっております。

(2) 耐荷重は弊社計算値です。

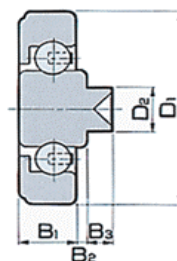
Type 1



Type 2



Type 3



Type 4

